

NÓS FORMAMOS UM MESMO CORPO

27º Domingo do Tempo Comum

REFRÃO

Jean-Paul Lécot

S.
Nós for - ma - mos um mes - mo cor - po e par - ti - ci - pa - mos no mes - mo

C.
Nós for - ma - mos um mes - mo cor - po e par - ti - ci - pa - mos no mes - mo

T.
Nós for - ma - mos um mes - mo cor - po e par - ti - ci - pa - mos no mes - mo

B.
Nós for - ma - mos um mes - mo cor - po e par - ti - ci - pa - mos no mes - mo

S.
Pão. É Je - sus Cris - to a ca - be - ça des - se Cor - po: I - gre - ja do Se - nhor.

C.
Pão. É Je - sus Cris - to a ca - be - ça des - se Cor - po: I - gre - ja do Se - nhor.

T.
Pão. É Je - sus Cris - to a ca - be - ça des - se Cor - po: I - gre - ja do Se - nhor.

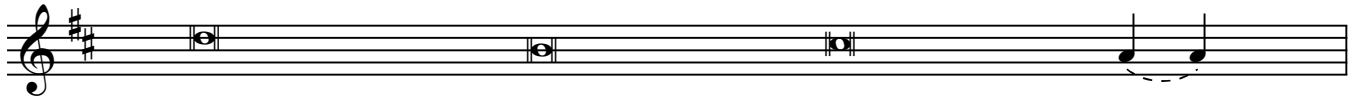
B.
Pão. É Je - sus Cris - to a ca - be - ça des - se Cor - po: I - gre - ja do Se - nhor.

ESTROFES

Recitativo - sem lentidão

1. Eu sou o Pão vivo que des - ceu do céu. ____
2. Na noite em que foi en - tregue, o Se - nhor tomou o pão, ____
3. No fim da refei - ção, Jesus tomou a taça, di - zen - do:
4. O corpo é só um, mas há vários mem - bros;
5. Não há senão um corpo e um só Es - pí - ri - to,
6. Deus quis que cada membro reali - zasse uma ta - re - fa,

1. Quem come deste Pão, vive - rá para sem - pre.
2. depois rendeu graças e par - tíu - o di - zen - do:
3. "Eis a taça da Nova Ali - an - ça.
4. apesar do seu número, não são mais que um só cor - po.
5. assim como nossa voca - ção nos chama à mesma espe - ran - ça,
6. e os mais fracos na apa - rência são neces - sários ao cor - po.



- | | | | |
|---------------------------|----------------|-----------------|-------------|
| 1. E este | Pão que Eu vos | dou, é a minha | car - ne, |
| 2. "Isto é o meu | Corpo en - | tregue por | vós, ____ |
| 3. Fazei | isto em me - | mória de | Mim. ____ |
| 4. Nós fomos bap - | zados | num só Es - | pí-ri - to, |
| 5. um só Se - - | nhor, uma só | fê, um só bap - | tis - mo, |
| 6. Deus quis que todos os | membros cui - | dassem uns dos | ou - tros, |



- | | | | |
|-------------------|---------------------|---------------------|-------------|
| 1. en - - | tregue para a | vida do | mun - do. |
| 2. fazei | isto em me - | mória de | Mim". ____ |
| 3. Assim anunci - | ais a morte do Se - | nhor até a sua | vin - da. |
| 4. para ser um só | corpo ba - - | nhado no mesmo Es - | pí-ri - to. |
| 5. um só Deus | Pai, que o - - | pera e vive em | nós. ____ |
| 6. e parti - - | lhassem nos sofri - | mentos e ale - | gri - as. |

J. E. V.